



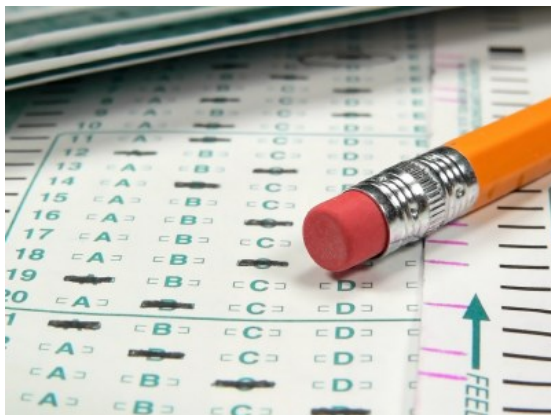
# Sant Enfòmasyon pou Paran nan Delaware

*Enfòm. Edike. Defann.*

## Tès Akomodasyon pou Elèv ak Andikap

### YON TI KOUT JE

Elèv ak andikap ka kalifye pou lekol ak tès akomodasyon nan distri, ansanm ak akomodasyon pou asèsman nan eta . Si gwoup IEP elèv la deside ke yon asèsman pa apropiye pou elèv la, IDEA fè elèv la kalifye pou yon asèsman nasyonal ak akomodasyon, (Nan Delaware, asèsman nan eta a balance). Akomodasyon nan klas ak asèsman nan tout eta a, tonbe nan plizyè kategori, ki gen ladan l: Prezantasyon, Repons, Orè/Tan.



### Egzanp tès akomodasyon:

#### **Prezantasyon akomodasyon:**

Gwo Ekriti  
Aparèy agrandisman  
Siy langaj  
Odyo

#### **Akomodasyon anviwonman:**

Diminye distraksyon pou elèv  
Changing setting where test is taken

#### **Repons Akomodasyon:**

Itilizasyon sekretè  
Kalkilatri  
Aparèy òtograf ak gramè  
Kasèt

#### **Tan/Orè:**

Anpil tan  
Poz Souvan

Si patisipe nan yon asèsman apropiye pou yon timoun espesifik, gwoup IEP timoun nan dwe mete nan IEP a nenpot akomodasyon timoun nan ap bezwen pandan tès la. Kek timoun ka pa bezwen akomodasyon. Sepandan, li enpotan pou gwoup IEP a konnen ki akomodasyon ki ka itilize san invalide rezilta tès timoun nan ansanm ak ki akomodasyon eta a pèmèt (CPIR, 2010)

**Pou plis enfòmasyon ale sou [www.picofdel.org](http://www.picofdel.org) oubyen rele nan (888) 547-4412**



PIC se yon oganizasyon nan tout eta a ki gen pou misyon ede paran yo angaje nan edikasyon.



# Sant Enfòmasyon pou Paran nan Delaware

*Enfome. Edike. Defann.*

## Tès Akomodasyon pou Estanda Tès

**Akomodasyon ka disponib pou elèv kap pran tès SAT/ACT, Subject Tests, PSAT or AP exams.**

Direksyon lekòl la dwe aprouve tout akomodasyon yo, yo konsidere tout demand ki rezonab pou akomodasyon elèv ki gen andikap. **Kèk akomodasyon tankou:**

Plis tan

Òdinatè pou devwa

Plis tan rekreyasyon

Akomodasyon pou wè ak li

Kalkilatrè

Plis papye pou repons

Ti gwoup

Chanm prive

Aksè ak chèz woulant

Itilizasyon yon sistèm son

Gwo Ekriti

Lektè pou tès

Sipèpozisyon koulè

Kasèt

Òdinatè san gramè

Anrejistre repons nan yon ti liv

Elèv ki gen dokimantasyon sou andikap yo ka kalifye pou akomodasyon, se pandan akomodasyon sa yo dwe aprouve pa sèvis direksyon lekòl pou elèv ak andikap yo (SSD). Direksyon lekòl la, elèv ki ranpli kondisyon sa yo ka kalifye.

- **Andikap elèv la ekri dokimante**
- **Patisipasyon nan direksyon lekòl la**
- **Akomodasyon yo nesèsè**
- **Akomodasyon yo resevwa pou tès lekòl**



**Pou plis enfòmasyon sou akomodasyon pou AST ak koman pou w aplike, ale sou:**

<https://www.collegeboard.org/students-with-disabilities> oubyen rele nou nan (888) 547-4412

**Pou plis enfòmasyon ale sou [www.picofdel.org](http://www.picofdel.org) oubyen rele nan (888) 547-4412**



PIC se yon òganizasyon nan tout eta a ki gen pou misyon pou ede paran angaje yo nan edikasyon.

## Tès akomodasyon pou estanda tèks nan lekòl

Ekilibre entèlijans, asèsman itilize nan tout eta a mezire bon konprann yon elèv nan sa ki enkli nan klas li, ki gen anpil zouti ki disponib pou elèv yo. (*Understood*, 2017)

### Kek Zouti:

- Chèche siyifikasyon mo yo nan diksyonè
- Òtograf
- Pran nòt sou yon tablèt dijital
- Fè Ekriti yo pi gwo oubyen pi piti
- Repete enstriksyon yo
- Mete aksan sou tèks
- Retire repons ki nan kesyon miltip yo
- Kache tèks

Tès yo gen akomodasyon ki tou ladan yo pou elèv ki gen andikap.

### Men kèk akomodasyon ki disponib:

- Li a or [text-to-speech](#)  
[Speech-to-text dictation](#)
- Maske, ki kite elèv kache yon tèks
- Kontrol Koulè
- Bray



**Pou plis enfomasyon ale sou [www.picofdel.org](http://www.picofdel.org) oubyen rele nan (888) 547-4412**



PIC se yon òganizasyon nan tout eta a ki gen pou misyon pou ede paran yo angaje nan edikasyon.